

Λύβας Διαμνηχματος

Κεφάλαια 3<sup>ο</sup>-4<sup>ο</sup>-5<sup>ο</sup>

### ΟΜΑΔΑ Α'

A1.1. Λάδος

A2.1. δ

A1.2. Λάδος

A2.2. β

A1.3. Σωστό

A2.3. β

A1.4. Λάδος

A2.4. δ

### ΟΜΑΔΑ Β'

Σελ. 79 βιβλίου

### ΟΜΑΔΑ Γ'

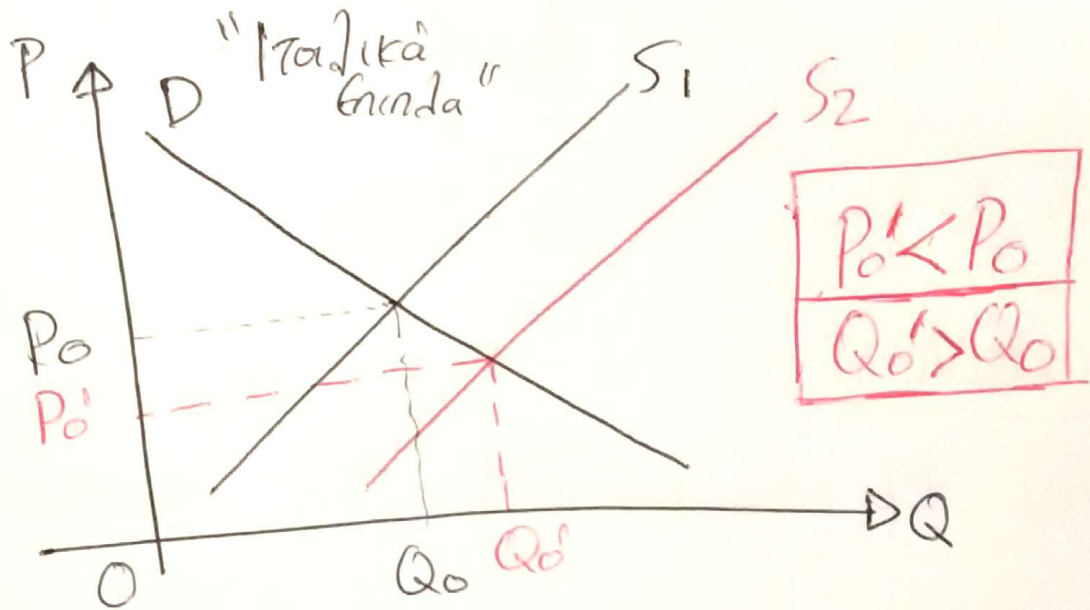
Άσκηση 23 3<sup>ο</sup> κεφάλαιου, βιβλίο εν συνάψει

### ΟΜΑΔΑ Δ'

Δι) Έχουμε μείωση κόστους παραγωγής για τα λαδικά  
α) Έννοια. Το κόστος παραγωγής αποτελεί προσδιοριστικό  
παραγόντα της προσφοράς. Όταν μειώνεται το κόστος  
παραγωγής, τότε η καμπύλη του οριακού κόστους που  
τέφνει και φέρνει τα κέρδη του μεθου

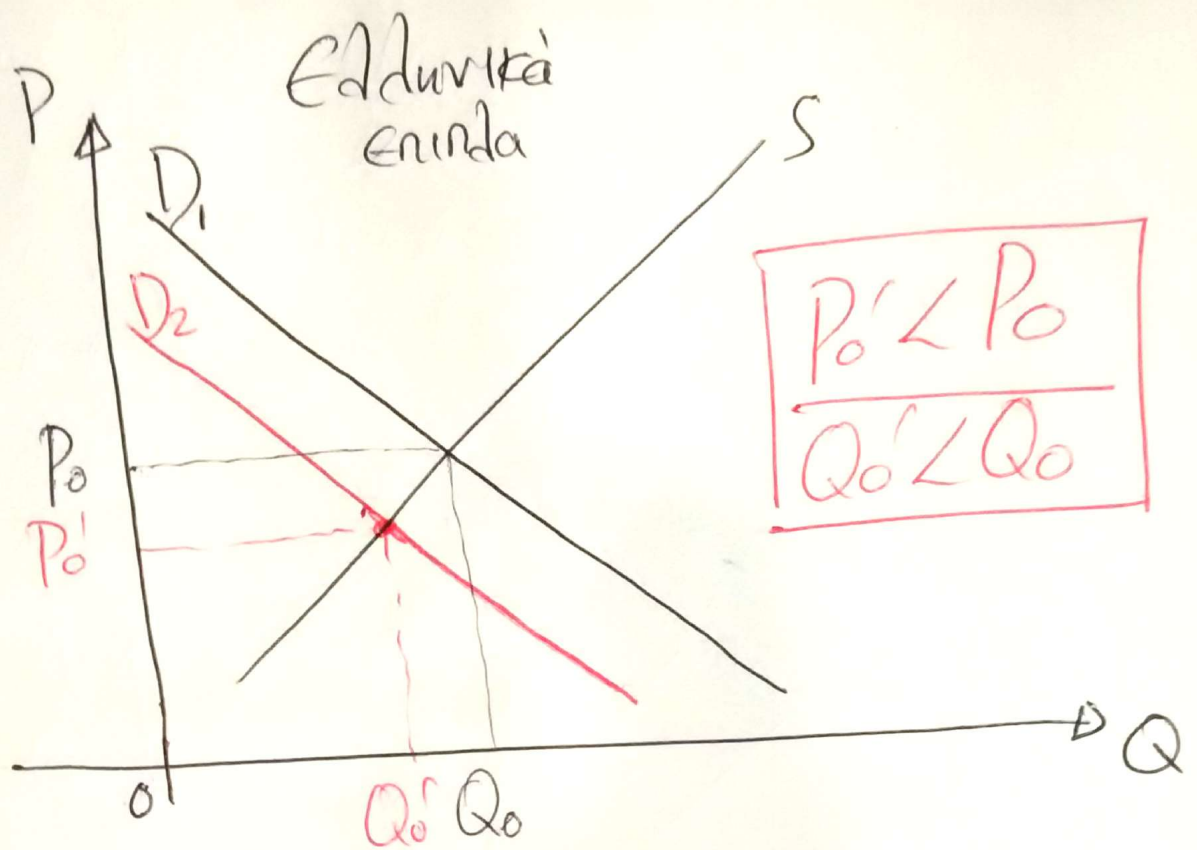


μεταβλητού κόστους, μετατονίζεται προς τα κάτω και δεξιά, με αποτέλεσμα το συγκεκριμένο προϊόν να αποτεθεί zu νέα ταμμένα προορράς. Άρα, η περίπτωση του κόστους παραγωγής να έχει ως αποτέλεσμα την αύξηση της προορράς, άρα μετατονισι ης  $S_1$  σε  $S_2$  προς τα δεξιά.



β)  
 Τα εδδανικά ενινδα και ιταδικά ενινδα είναι μετατέ τους υποκαταστάτα. Συμπίρουμε ότι, η ζήτηση του ενός αγαθού μεταβάλλεται προς την ΙΔΙΑ κατεύθυνση με τη μεταβολή της τιμής του υποκαταστάτα. Άρα, η τιμή των ιταδικών ενινδών μειώθηκε, αυτό να έχει ως αποτέλεσμα, zu μείωση της ζήτησης των εδδανικών ενινδών. Επομένως, για τα εδδανικά ενινδα, να έχουμε μετακίνηση της ταμμένας ζήτησης από  $D_1$  σε  $D_2$  προς τα αριστερά. (2)





Δ<sub>2</sub>] Αόκυν 23, 5<sup>00</sup> κεγαλαίον, 6ηλ. 157.

③